

## Domaine de Mozet

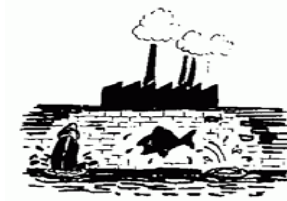


### En marche vers l'écocivisme

#### Qu'est-ce que l'écocivisme ?

L'écocivisme, c'est avant tout améliorer notre compréhension des enjeux liés à l'environnement. Cela exige que chacun d'entre nous soit conscient de la place qu'il occupe dans la biosphère\* et accepte ses responsabilités envers la collectivité présente et future. Entrer dans un monde durable, c'est aussi traduire cette connaissance par des gestes respectueux de l'environnement. En tant que citoyen du monde, nous sommes tous invités à agir en ce sens, chaque être humain se doit de prendre soin de la terre, notre domicile commun.

\* Biosphère : ensemble des êtres vivants et des lieux qu'ils occupent sur la Terre



#### Devenir écocitoyen est une nécessité

La principale leçon que nous a donnée la science de l'écologie est que tout est lié, c'est à dire qu'il est impossible de modifier l'un des éléments de l'écosystème sans en affecter les autres. La communauté humaine n'est pas séparée de la nature mais en fait partie intégrante. Manquer de respect à l'environnement, c'est manquer de respect à nous-même. La conscience de l'interdépendance entre la santé de la planète et le bien-être de notre espèce ne cesse de grandir. Nous ne sommes que l'une des composantes d'une communauté bien plus vaste. Agir en écocitoyen, c'est participer à un développement qui répond aux besoins du présent sans compromettre la capacité des générations futures de répondre aux leurs. L'une des tâches les plus pressantes consiste donc à trouver un équilibre entre le progrès global de la société et la santé écologique de la planète.

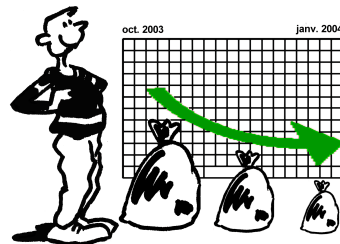
Ma planète

Concrètement et simplement, lors de ton séjour à Mozet, comment peux-tu agir en tant qu'écocitoyen ?

## En respectant notre charte de l'écocitoyen :



- ✓ J'évite de laisser couler l'eau du lavabo ou de la douche en continu lorsque je fais ma toilette et ferme convenablement les robinets après utilisation
- ✓ Je laisse les fenêtres fermées, surtout par temps froid. Une aération des chambres est plus que recommandée le matin au réveil, cependant 10 à 15 minutes suffisent amplement pour renouveler l'air de la pièce
- ✓ Je ferme les portes derrière moi pour conserver la chaleur dans le bâtiment
- ✓ J'éteins la lampe lorsque je suis le dernier à quitter une pièce
- ✓ Je règle la vanne du radiateur sur la position \* lorsque j'arrive au terme de mon séjour
- ✓ Je dépose mes déchets dans un des nombreux centres de tri du château ou dans les poubelles disposées à plusieurs endroits accessibles du Domaine



- ✓ Après chaque repas, j'effectue soigneusement le tri de mes déchets au centre de tri du restaurant
- ✓ J'utilise plutôt des piles rechargeables mais rapporte mes piles usagées et non réutilisables à l'accueil
- ✓ Je rapporte les bouteilles en verre non consignées à notre "point verre" situé dans la petite cour à l'arrière du château
- ✓ J'évite de gaspiller le papier ( je fais des photocopies recto-verso, j'écris sur les 2 faces)
- ✓ J'évite de produire des déchets, le meilleur déchet étant celui qui n'existe pas
- ✓ Je fais le moins de bruit possible
- ✓ Je respecte les espaces verts du Domaine ainsi que les arbres, les plantes et les animaux qui y vivent
- ✓ Je n'allume pas de feu en dehors des endroits prévus à cet effet ( barbecue et terrains de camp)
- ✓ Je n'utilise pas de savons et détergents dans les cours d'eau, leurs composants nuisent à la vie des espèces aquatiques